

Identificación del hongo *Chondrostereum purpureum*

ENFERMEDAD: *Plateado*

AGENTE CAUSAL: *Chondrostereum purpureum*

¿QUÉ ES?



Hongo fitopatógeno causante de enfermedades de la madera.

SÍNTOMAS Y SIGNOS



Hojas con tonalidad plateada característica, asociada a alteraciones fisiológicas en los tejidos vasculares. Posible muerte regresiva de ramas o del árbol completo.



CONDICIONES FAVORABLES



Árboles sometidos a estrés



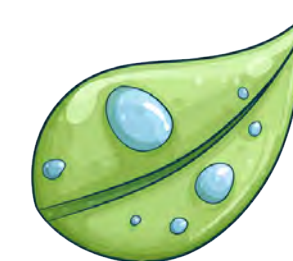
Presencia de heridas



Condiciones de heladas



Ambientes con alta humedad relativa



Presencia de agua libre



Bajas temperaturas



Mayor dispersión durante invierno

PERÍODOS CRÍTICOS DE DISEMINACIÓN