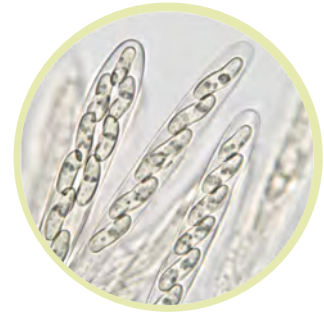


ENFERMEDAD: *Calosphaeria canker*

AGENTE CAUSAL: *Calosphaeria pulchella*

¿QUÉ ES?



Hongo ascomiceto asociado a enfermedades de la madera.

SÍNTOMAS Y SIGNOS



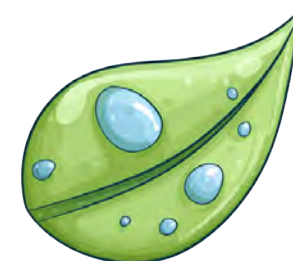
Muerte regresiva de ramas, con avance progresivo desde los tejidos infectados.



CONDICIONES FAVORABLES



Árboles estresados



Presencia de agua libre para su diseminación

PERÍODOS CRÍTICOS DE DISEMINACIÓN



Finales de invierno



Inicio de primavera